

TOTAL DGASPC	1163.0
din care:	
Total aparat propriu	151
Total Protecția Copilului	528.0
Total Asist.Soc.Adulti	474.0
Total Compartiment de intervenție și de deservire	10.0

Total personal aparat propriu din care:	151
Funcții publice de conducere	15
Funcții publice de execuție	113
Personal contractual	23

Anexa nr.1 la HCJSM nr. /2019 a  
Consiliului Județean Satu Mare

**CONSILIUL JUDEȚEAN SATU MARE**

COMISIA PENTRU PROTECȚIA COPILULUI

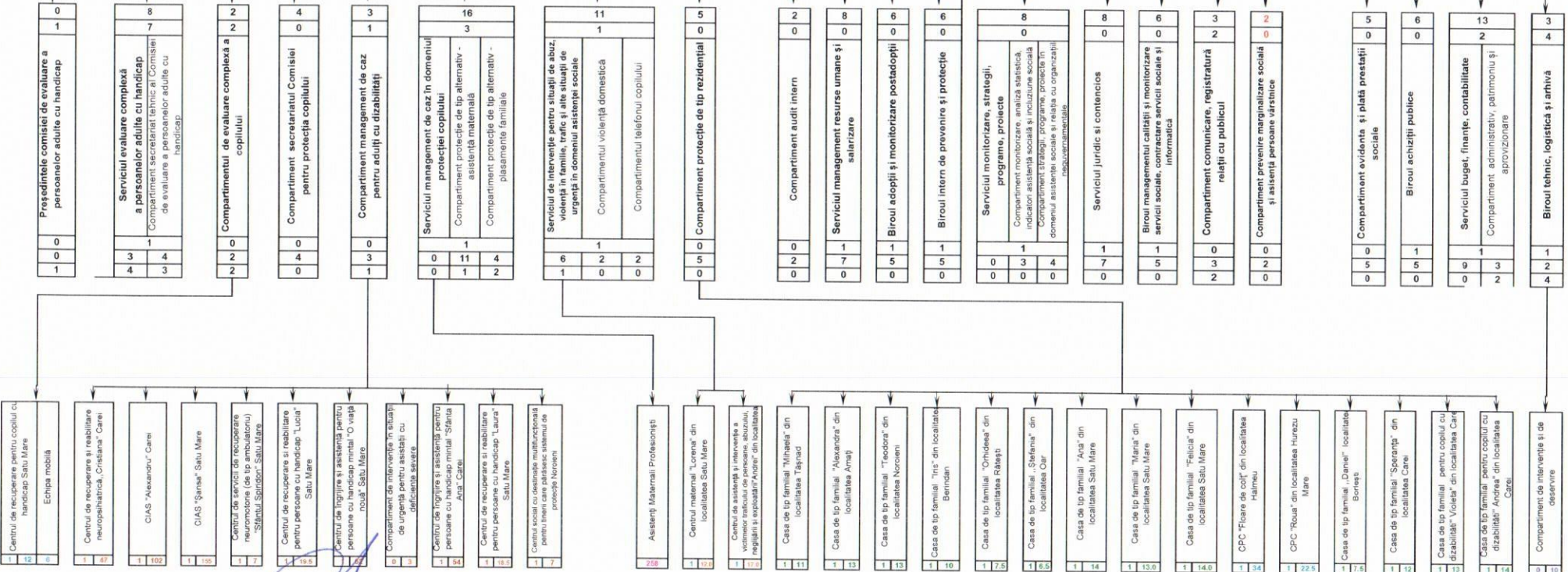
COMISIA DE EVALUARE A PERSOANELOR ADULTE CU HANDICAP

**Direcția Generală de Asistență Socială și Protecția Copilului**  
Director General 1

**Colegiul Director**

**Director General Adjunct - asistență socială** 1

**Director General Adjunct Economic** 1



- Centru de recuperare pentru copilul cu handicap Satu Mare
- Centru de recuperare și reabilitare neuropsihiatrică, Crețelina, Carei
- CIAS "Alexandru" Carei
- CIAS "Șarinsk" Satu Mare
- Centru de servicii de recuperare neuromotrice (de tip ambulatoriu) "Sfântul Spiridon" Satu Mare
- Centru de recuperare și reabilitare pentru persoane cu handicap "Lucia" Satu Mare
- Centru de îngrijire și asistență pentru persoane cu handicap mintal "O viață nouă" Satu Mare
- Compartiment de intervenție în situații de urgență pentru adulți cu deficiențe senzative
- Centru de îngrijire și asistență pentru persoane cu handicap mintal "Sfânta Ana" Carei
- Centru de recuperare și reabilitare pentru persoane cu handicap "Laura" Satu Mare
- Centru social cu servicii multifuncționale pentru femei care păstrează sistemul de protecție Noroieni

- Asistență Maternală Profesională
- Centru maternal "Lorena" din localitatea Satu Mare
- Centru de asistență și intervenție a victimelor traficului de persoane, abuzului, răpăririi și exploatării "Andrei" din localitatea
- Casa de tip familial "Mihaela" din localitatea Tășnad
- Casa de tip familial "Alexandra" din localitatea Amați
- Casa de tip familial "Teodora" din localitatea Noroieni
- Casa de tip familial "Tris" din localitatea Berindan
- Casa de tip familial "Otildeea" din localitatea Răteșb
- Casa de tip familial "Ștefania" din localitatea Oar
- Casa de tip familial "Ana" din localitatea Satu Mare
- Casa de tip familial "Măria" din localitatea Satu Mare
- Casa de tip familial "Felicie" din localitatea Satu Mare
- CPC "Flora de colț" din localitatea Halmeu
- CPC "Roua" din localitatea Hurezu Mare
- Casa de tip familial "Danele" localitate Borești
- Casa de tip familial "Speranța" din localitatea Carei
- Casa de tip familial pentru copilul cu dizabilități "Vocea" din localitatea Carei
- Casa de tip familial pentru copilul cu dizabilități "Andreea" din localitatea Carei
- Compartiment de intervenție și de casare

PREȘEDINTE,  
Pataki Csaba

SECRETAR AL JUDEȚULUI,  
Crasnai Mihaela-Elena Ana

